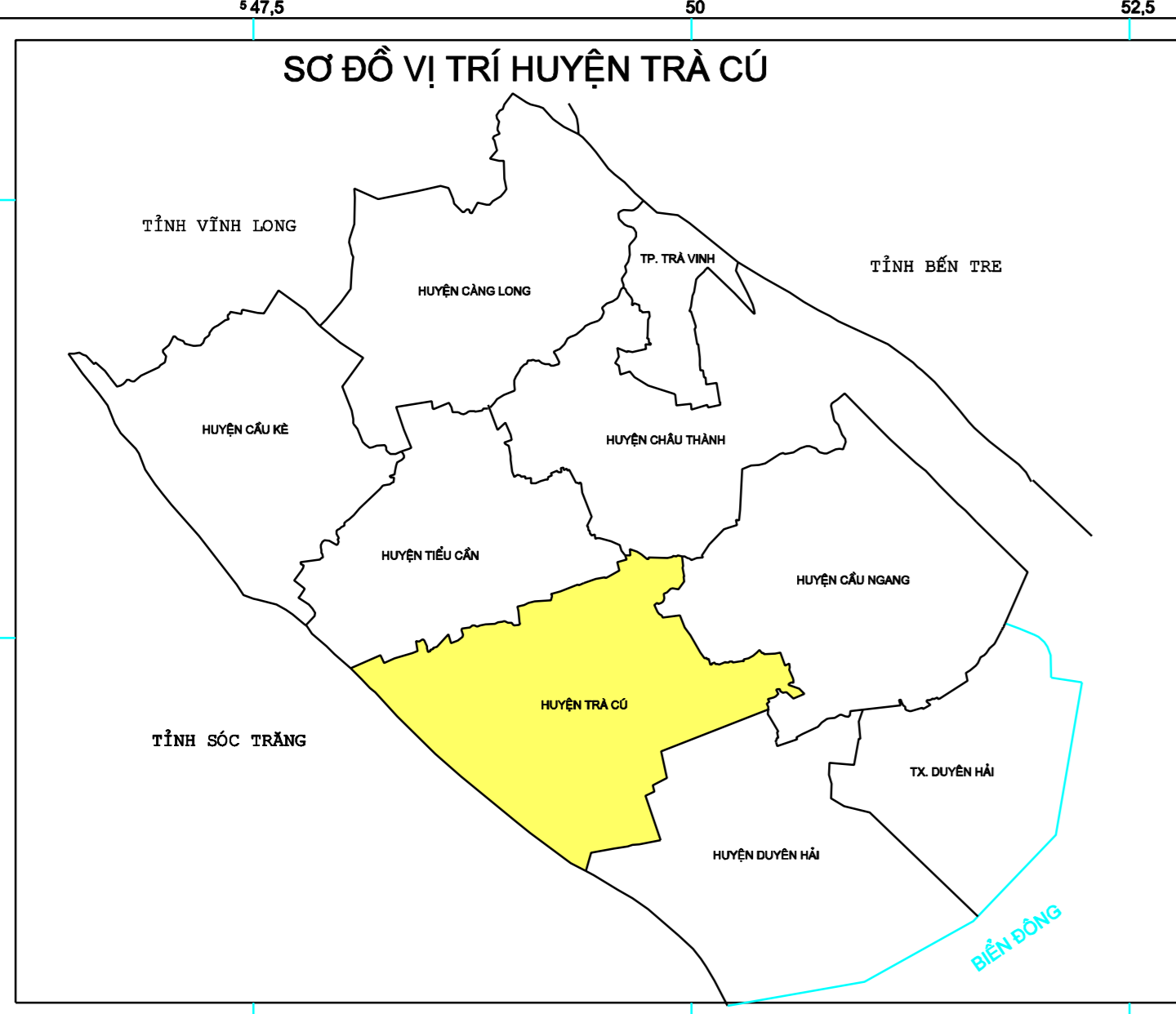
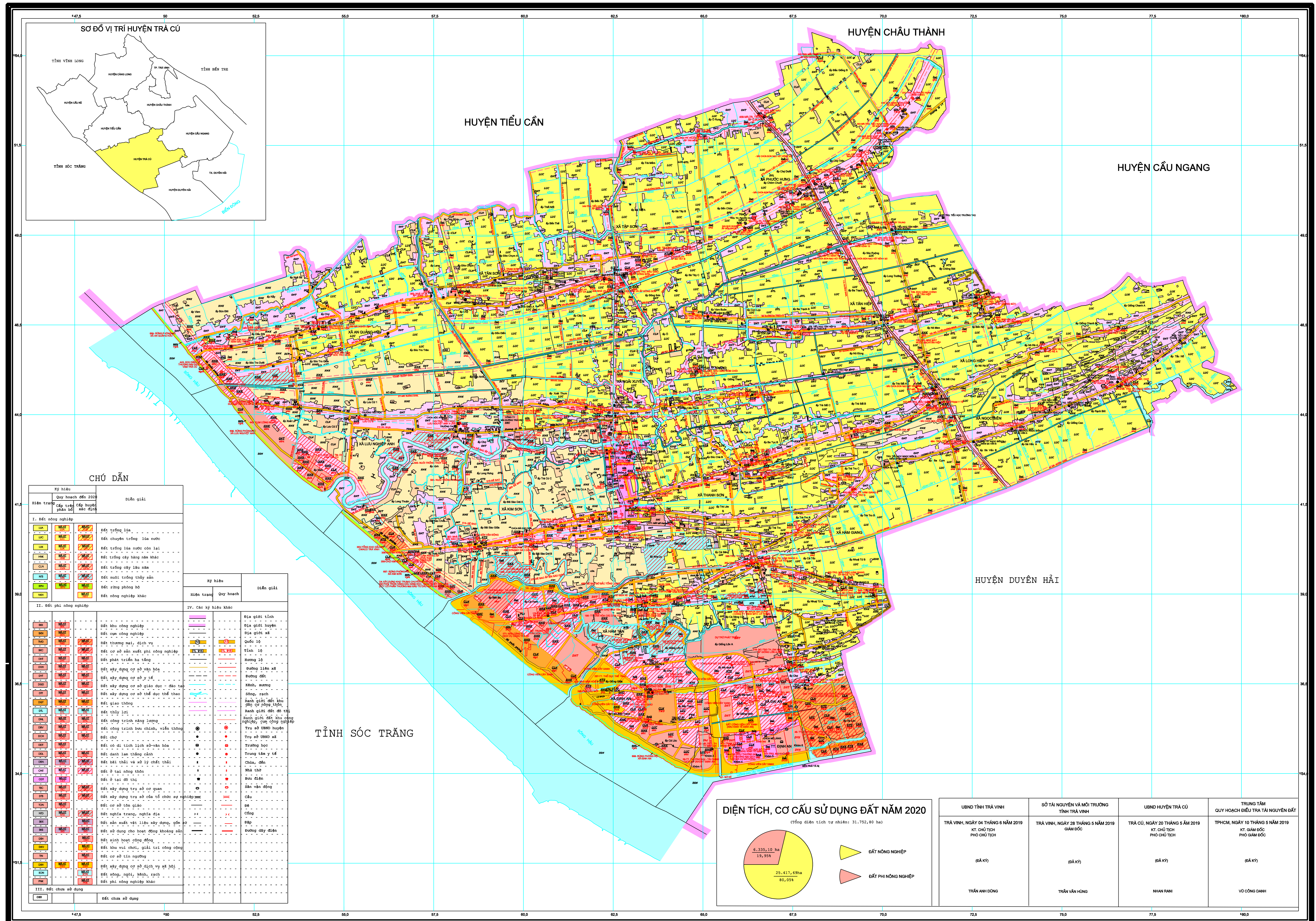


# BẢN ĐỒ ĐIỀU CHỈNH QUY HOẠCH SỬ DỤNG ĐẤT ĐẾN NĂM 2020

## HUYỆN TRÀ CÚ - TỈNH TRÀ VINH

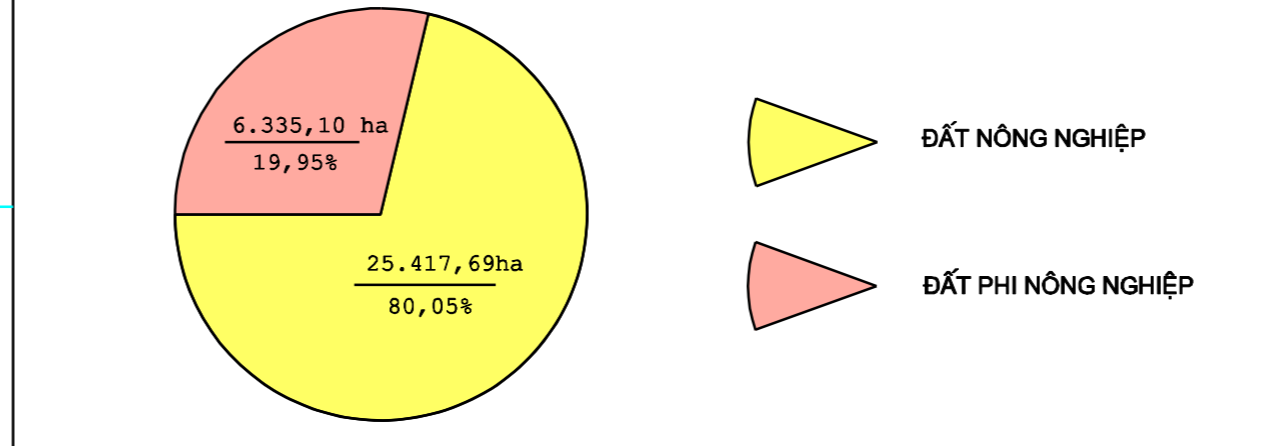


### CHỮ DẪN

Ký hiệu	Quy hoạch	Hiện trạng	Diễn giải
<b>I. Đất nông nghiệp</b>			
	M01	M01	Đất trồng lúa
	M02	M02	Đất chuyên trồng lúa nước
	M03	M03	Đất trồng lúa nước còn lại
	M04	M04	Đất trồng cây hàng năm khác
	M05	M05	Đất trồng cây lâu năm
	M06	M06	Đất nuôi trồng thủy sản
	M07	M07	Đất rừng phòng hộ
	M08	M08	Đất nông nghiệp khác
<b>II. Đất phi nông nghiệp</b>			
	N01	N01	Đất khu công nghiệp
	N02	N02	Đất cụm công nghiệp
	N03	N03	Đất thương mại, dịch vụ
	N04	N04	Đất cơ sở sản xuất phi nông nghiệp
	N05	N05	Đất phát triển hạ tầng
	N06	N06	Đất xây dựng cơ sở văn hóa
	N07	N07	Đất xây dựng cơ sở y tế
	N08	N08	Đất xây dựng cơ sở giáo dục - đào tạo
	N09	N09	Đất xây dựng cơ sở thể thao thể thao
	N10	N10	Đất giao thông
	N11	N11	Đất thủy lợi
	N12	N12	Đất công trình nông nghiệp
	N13	N13	Đất công trình bưu chính, viễn thông
	N14	N14	Đất chợ
	N15	N15	Đất cơ sở dịch vụ văn hóa
	N16	N16	Đất danh lam thắng cảnh
	N17	N17	Đất bãi thải và xử lý chất thải
	N18	N18	Đất ở tại nông thôn
	N19	N19	Đất ở tại đô thị
	N20	N20	Đất xây dựng trụ sở cơ quan
	N21	N21	Đất xây dựng trụ sở của tổ chức sự nghiệp
	N22	N22	Đất cơ sở tôn giáo
	N23	N23	Đất nghĩa trang, nghĩa địa
	N24	N24	Đất sản xuất vật liệu xây dựng, gốm sứ
	N25	N25	Đất sử dụng cho hoạt động khoáng sản
	N26	N26	Đất khai thác công cộng
	N27	N27	Đất khu vui chơi, giải trí công cộng
	N28	N28	Đất cơ sở tín ngưỡng
	N29	N29	Đất xây dựng cơ sở dịch vụ xã hội
	N30	N30	Đất sông, ngòi, kênh, rạch
	N31	N31	Đất phi nông nghiệp khác
<b>III. Đất chưa sử dụng</b>			
	U01	U01	Đất chưa sử dụng
<b>IV. Các ký hiệu khác</b>			
			Biên giới tỉnh
			Biên giới huyện
			Biên giới xã
			Đường lộ
			Tỉnh lộ
			Hương lộ
			Đường liên xã
			Đường đất
			Kênh, mương
			Sông, rạch
			Ranh giới đất khu dân cư nông thôn
			Ranh giới đất phi nông nghiệp, vùng công nghiệp
			Trụ sở UBND huyện
			Trụ sở UBND xã
			Trường học
			Trung tâm y tế
			Chùa, đền
			Nhà thờ
			Bưu điện
			Sân vận động
			Cầu
			Bè
			Cổng
			Biển
			Đường dây điện

### DIỆN TÍCH, CƠ CẤU SỬ DỤNG ĐẤT NĂM 2020

(trồng diện tích tự nhiên: 31.752,80 ha)



UBND TỈNH TRÀ VINH	SỐ TÀI NGUYÊN VÀ MÔI TRƯỜNG TỈNH TRÀ VINH	UBND HUYỆN TRÀ CÚ	TRUNG TÂM QUY HOẠCH ĐIỀU TRA TÀI NGUYÊN ĐẤT
TRÀ VINH, NGÀY 04 THÁNG 6 NĂM 2019 KT. CHỦ TỊCH PHÓ CHỦ TỊCH	TRÀ VINH, NGÀY 28 THÁNG 5 NĂM 2019 GIÁM ĐỐC	TRÀ CÚ, NGÀY 20 THÁNG 5 NĂM 2019 KT. CHỦ TỊCH PHÓ CHỦ TỊCH	TRÀ VINH, NGÀY 10 THÁNG 5 NĂM 2019 KT. GIÁM ĐỐC PHÓ GIÁM ĐỐC
(ĐÃ KÝ)	(ĐÃ KÝ)	(ĐÃ KÝ)	(ĐÃ KÝ)
TRẦN ANH ĐỒNG	TRẦN VĂN HÙNG	NHAN RANI	VŨ CÔNG DANH

NGUỒN TÀI LIỆU  
 - Số sơ địa giới hành chính các cấp 344/CT-TT;  
 - Bản đồ hiện trạng sử dụng đất năm 2010 cấp xã  
 - Bản đồ hiện trạng sử dụng đất năm 2010 do Sở Tài nguyên và Môi trường tỉnh Trà Vinh cung cấp

TỶ LỆ 1: 25 000